



Европейски съюз



Европейски социален фонд

ОПЕРАТИВНА ПРОГРАМА  
„РАЗВИТИЕ НА ЧОВЕШКИТЕ РЕСУРСИ” 2007-2013  
МИНИСТЕРСТВО НА ОБРАЗОВАНИЕТО И НАУКАТА  
ИНВЕСТИРА ВЪВ ВАШЕТО БЪДЕЩЕ!

Схема BG051PO001-4.3.05 „Развитие на професионалното образование и обучение в сътрудничество с работодателите”

**Договор:** BG051PO001-4.3.05 – 0022

**Име на проект:** „Образователни паркове за развитие на професионално знание и компетенции в областта на компютърните технологии и системи в колаборация с ИТ сектора“

**Бенефициент:** Професионална гимназия по компютърни технологии и системи – гр. Правец

**Място на изпълнение:** Професионална гимназия по компютърни технологии и системи – гр. Правец

**ДЕЙНОСТ 6.** *Разработване на електронно съдържание за специализираните професионални курсове, заложен за професионално обучение в 4 образователни парка*

## Тема 11

### JavaScript. Управляващи структури

#### Конструкция if - else

```
if (условие)
    {блок;}
else
    {блок;}
```

#### Конструкция switch

```
switch (условие)
{
    case 1: блок; break;
    case 2: блок; break;
    case 3: блок; break;
    .....
    default: блок;
}
```

#### Цикъл for

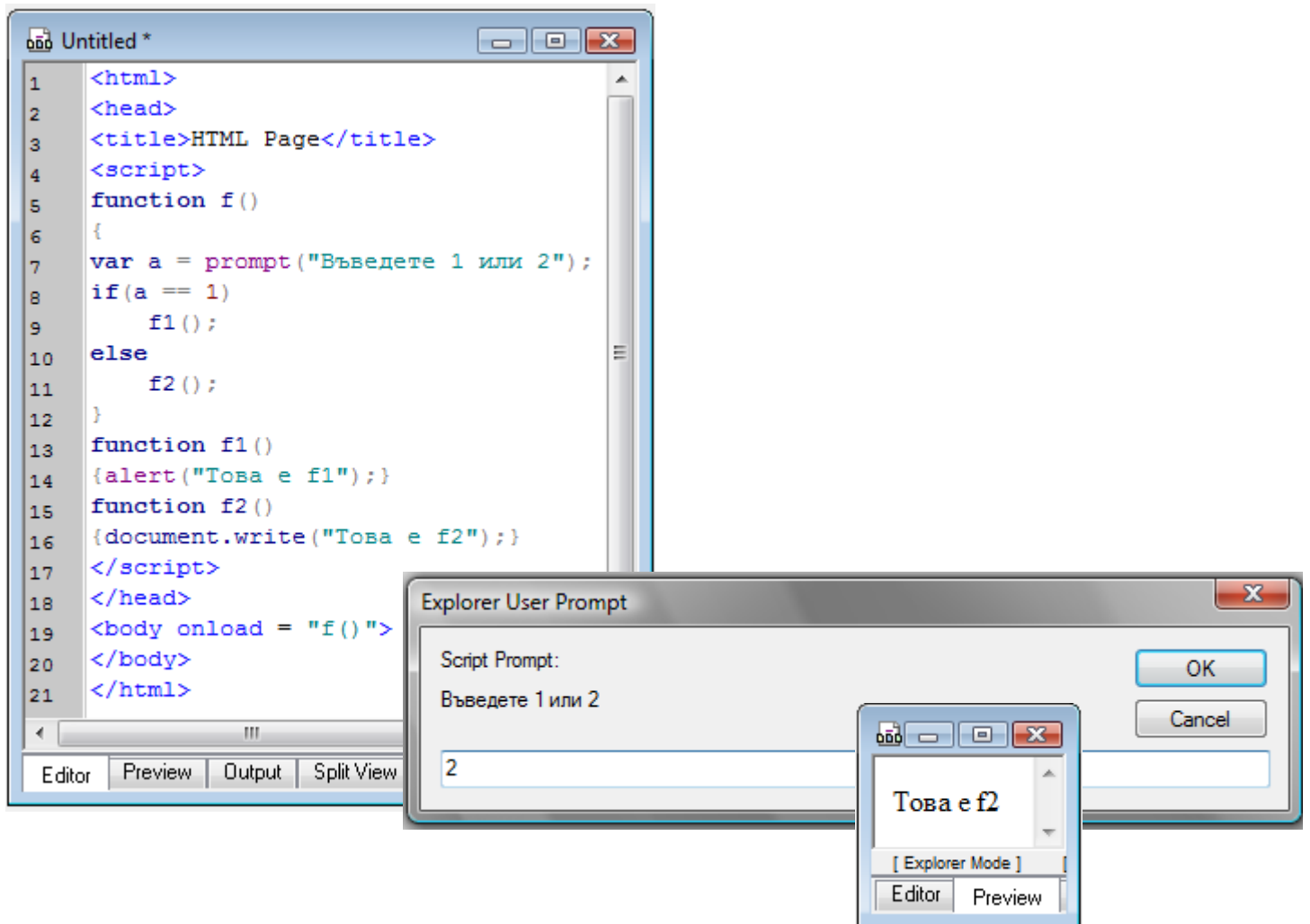
```
for (инициализираща стойност; проверка; стъпка)
    {блок;}
```

## Цикъл while

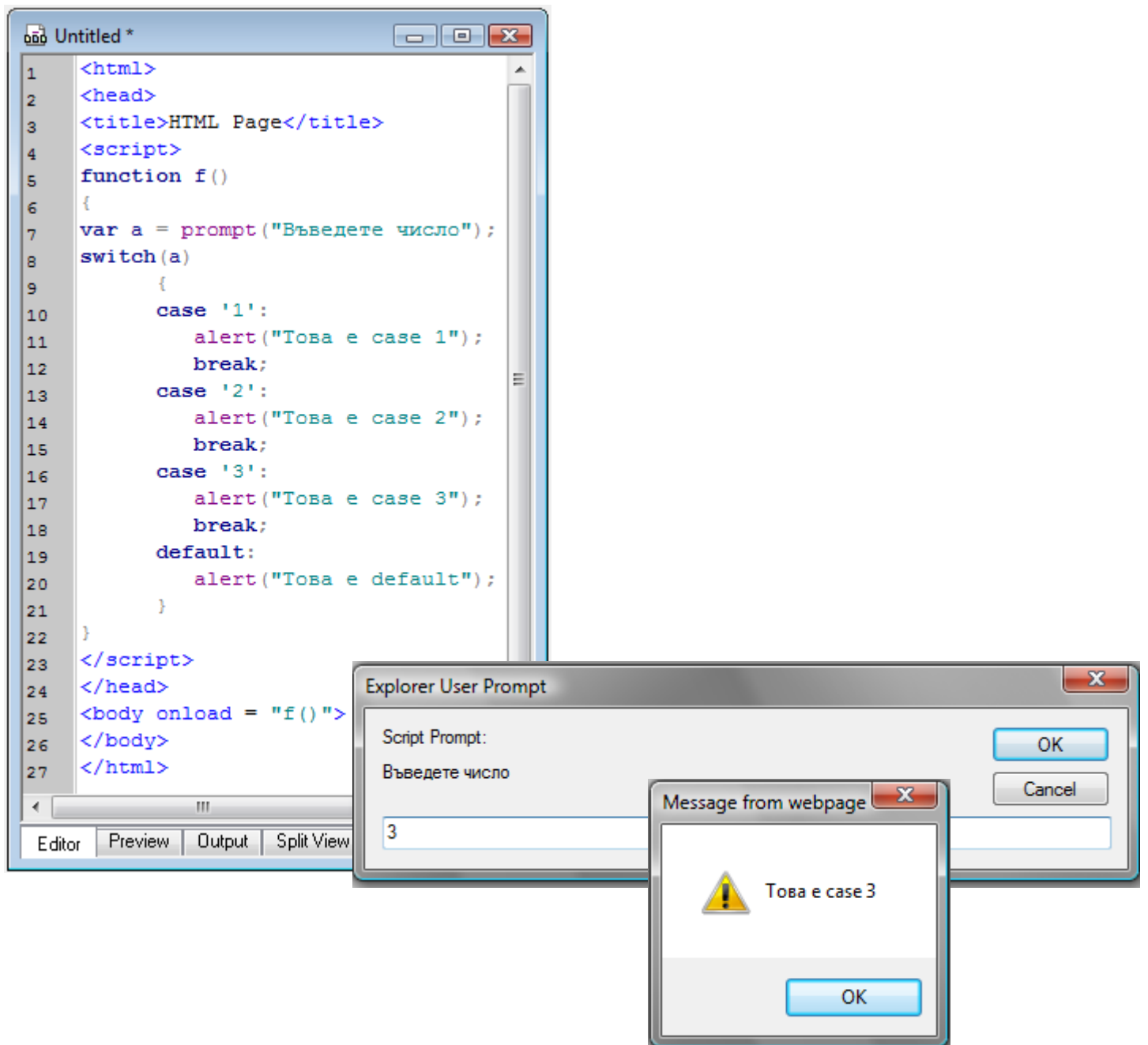
```
while (условие)  
{блок;}
```

## Цикъл do - while

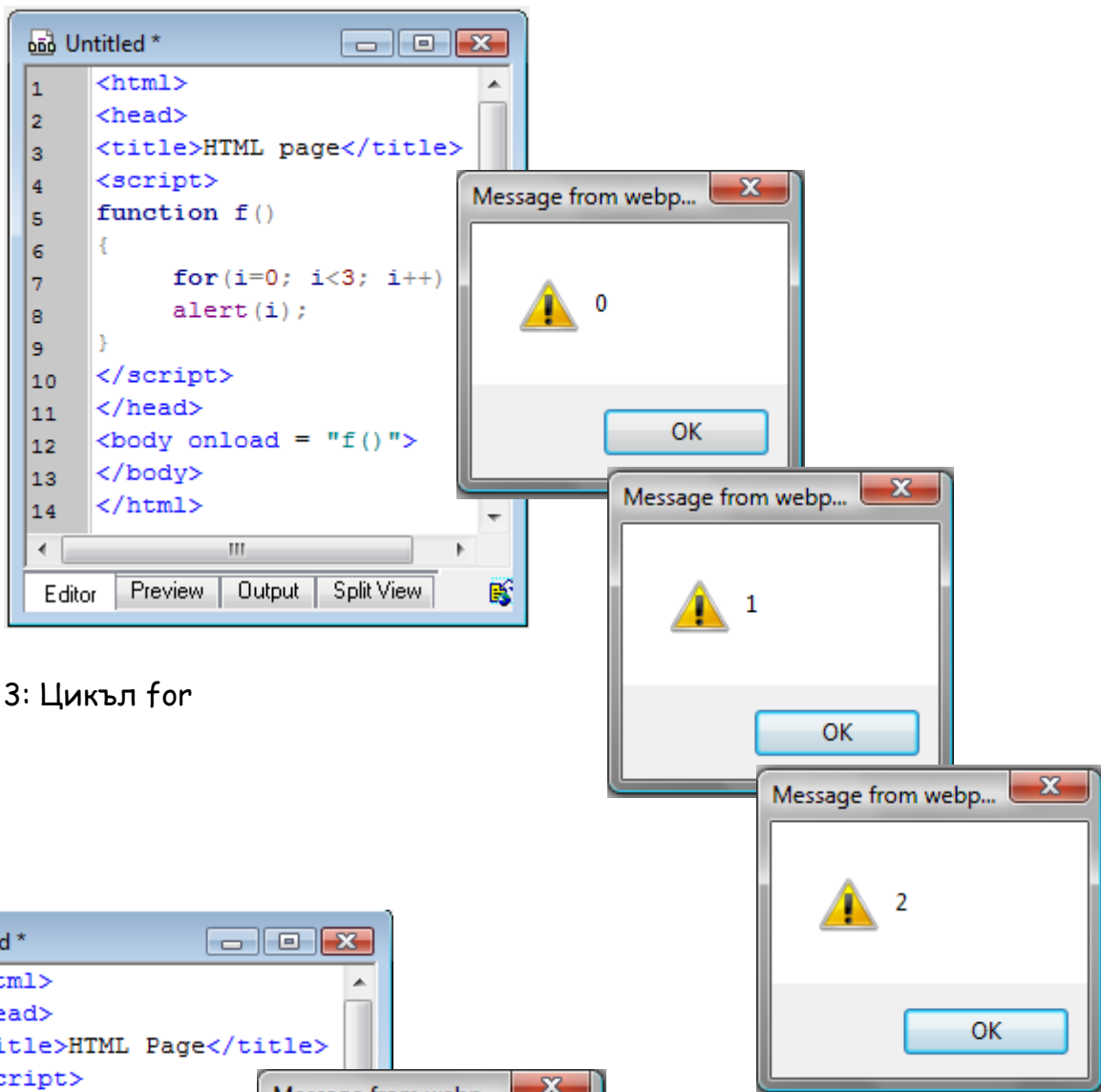
```
do  
{  
    блок;  
}  
while (условие);
```



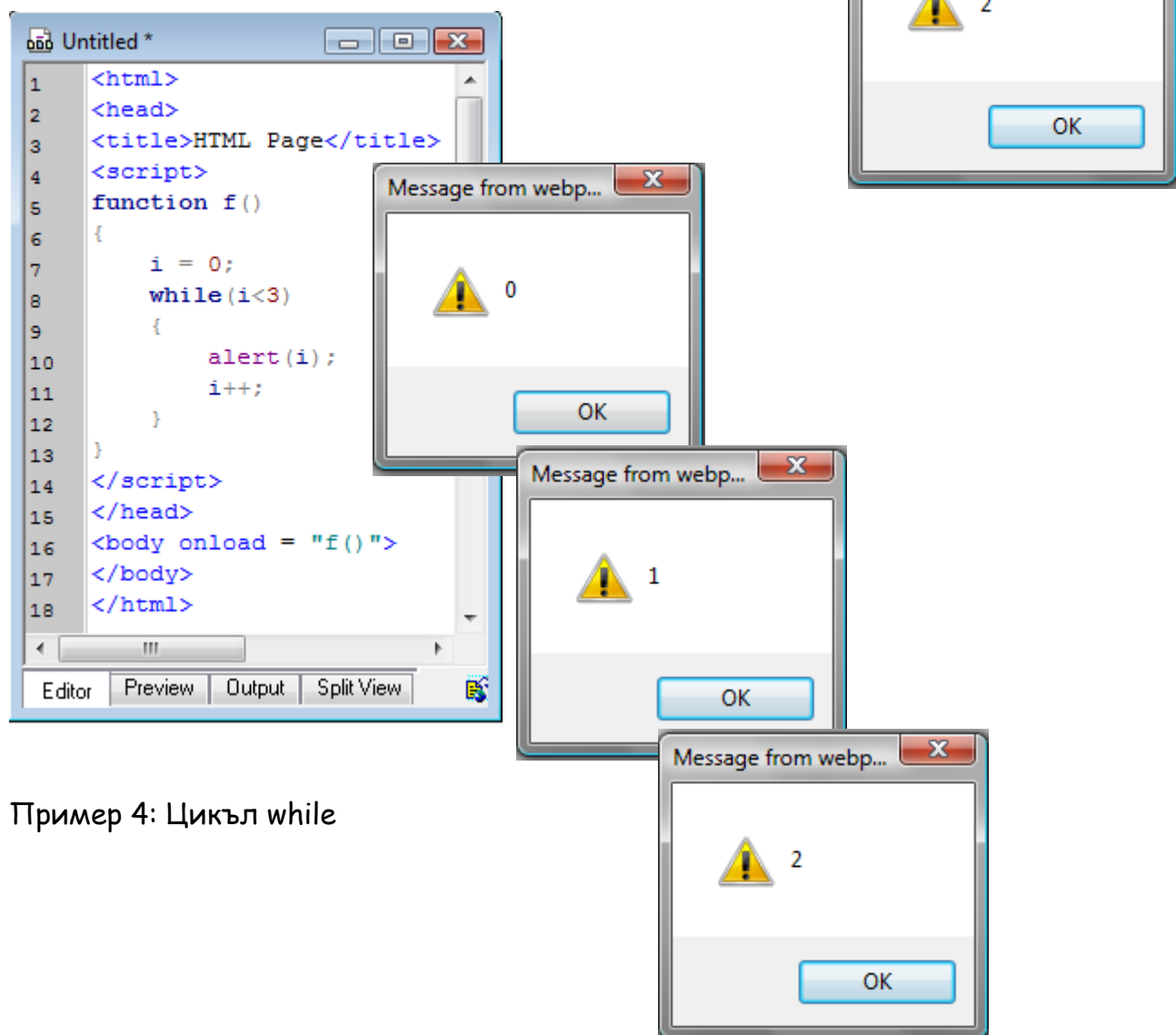
Пример 1: Конструкция if - else



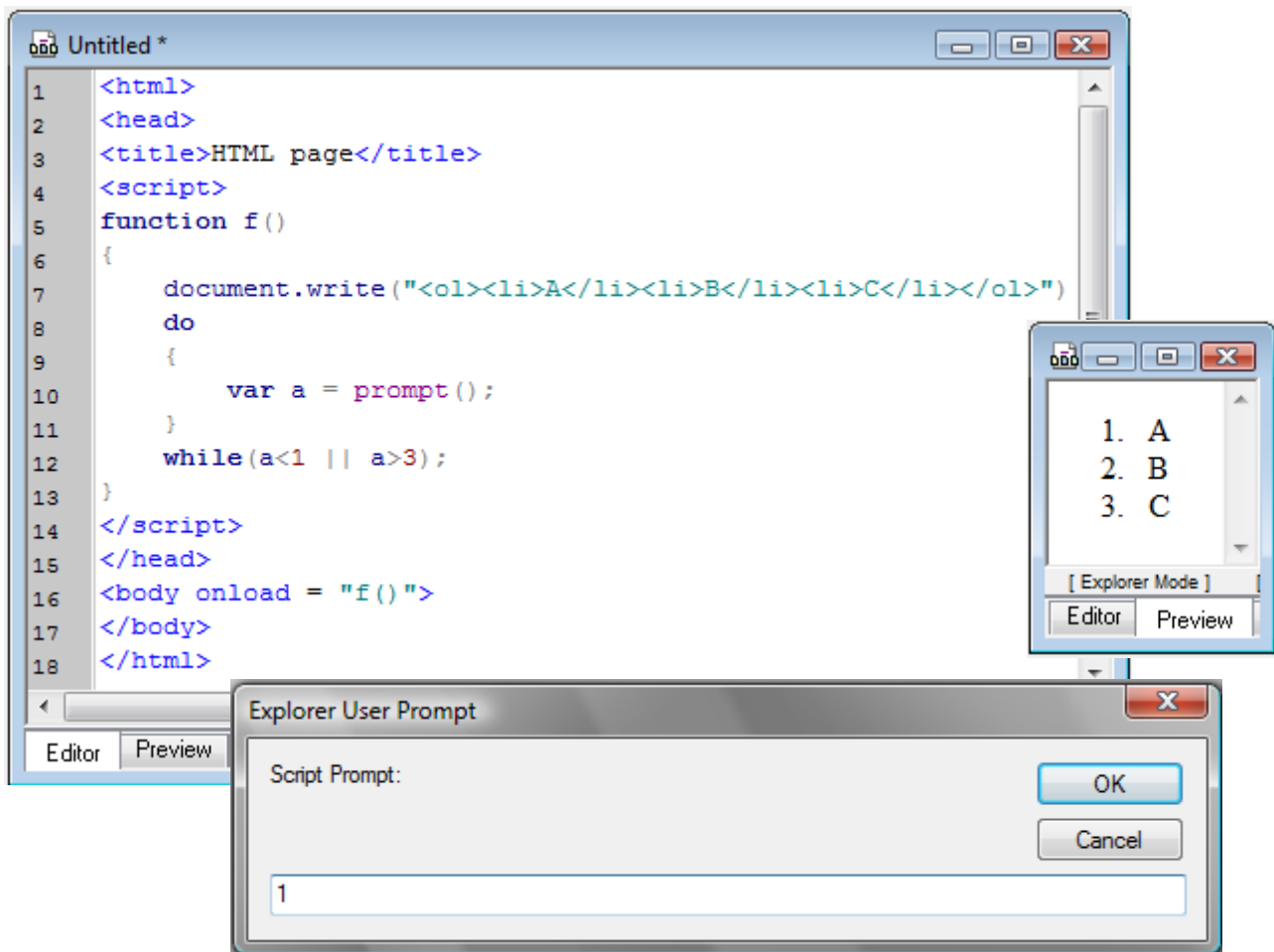
Пример 2: Конструкция switch



Пример 3: Цикъл for



Пример 4: Цикъл while



Пример 5: Цикъл do - while