



Европейски съюз



Европейски социален фонд

ОПЕРАТИВНА ПРОГРАМА
„РАЗВИТИЕ НА ЧОВЕШКИТЕ РЕСУРСИ” 2007-2013

МИНИСТЕРСТВО НА ОБРАЗОВАНИЕТО И НАУКАТА
ИНВЕСТИРА ВЪВ ВАШЕТО БЪДЕЩЕ!

Схема BG051PO001-4.3.05 „Развитие на професионалното образование и обучение в сътрудничество с работодателите”

Договор: BG051PO001-4.3.05 – 0022

Име на проект: „Образователни паркове за развитие на професионално знание и компетенции в областта на компютърните технологии и системи в колаборация с ИТ сектора“

Бенефициент: Професионална гимназия по компютърни технологии и системи – гр. Правец

Място на изпълнение: Професионална гимназия по компютърни технологии и системи – гр. Правец

ДЕЙНОСТ 6. *Разработване на електронно съдържание за специализираните професионални курсове, заложен за професионално обучение в 4 образователни парка*

Тема 6

Динамичен HTML – каскадни стилове (CSS), 2-ра част

CSS мерни единици

- В CSS командите се използват различни единици за размер:
- 1. Абсолютни единици
- 2. Относителни единици
- 3. Проценти.

CSS шрифт

- Вид на шрифт.
- Размер на шрифт.
- Дебелина на шрифт.
- Стил на шрифт.

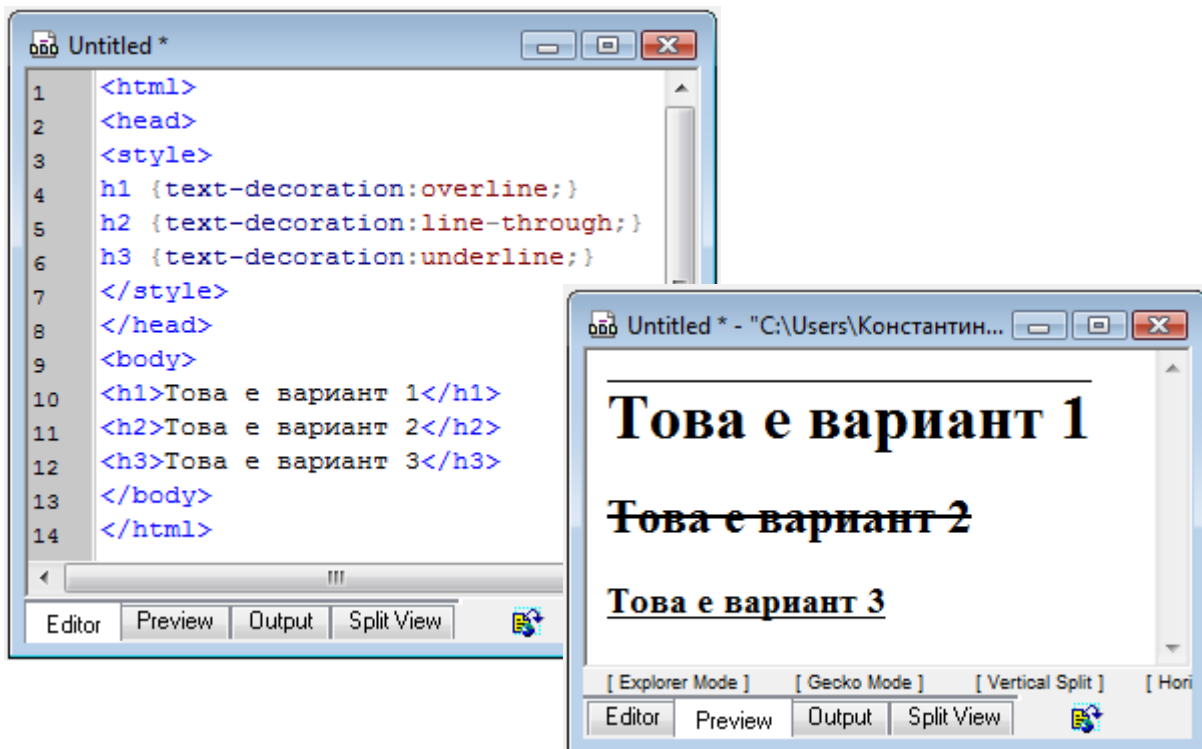
CSS текст

- Междуредово разстояние.
- Разстояние между букви и разстояние между думи.
- Допълнителни ефекти за текст.
- Отстъп за първия ред на параграф.
- Хоризонтално подравняване.
- Вертикално подравняване.
- Цвят на текст.
- Трансформация в малки или големи букви.
- Регулиране на празното пространство.

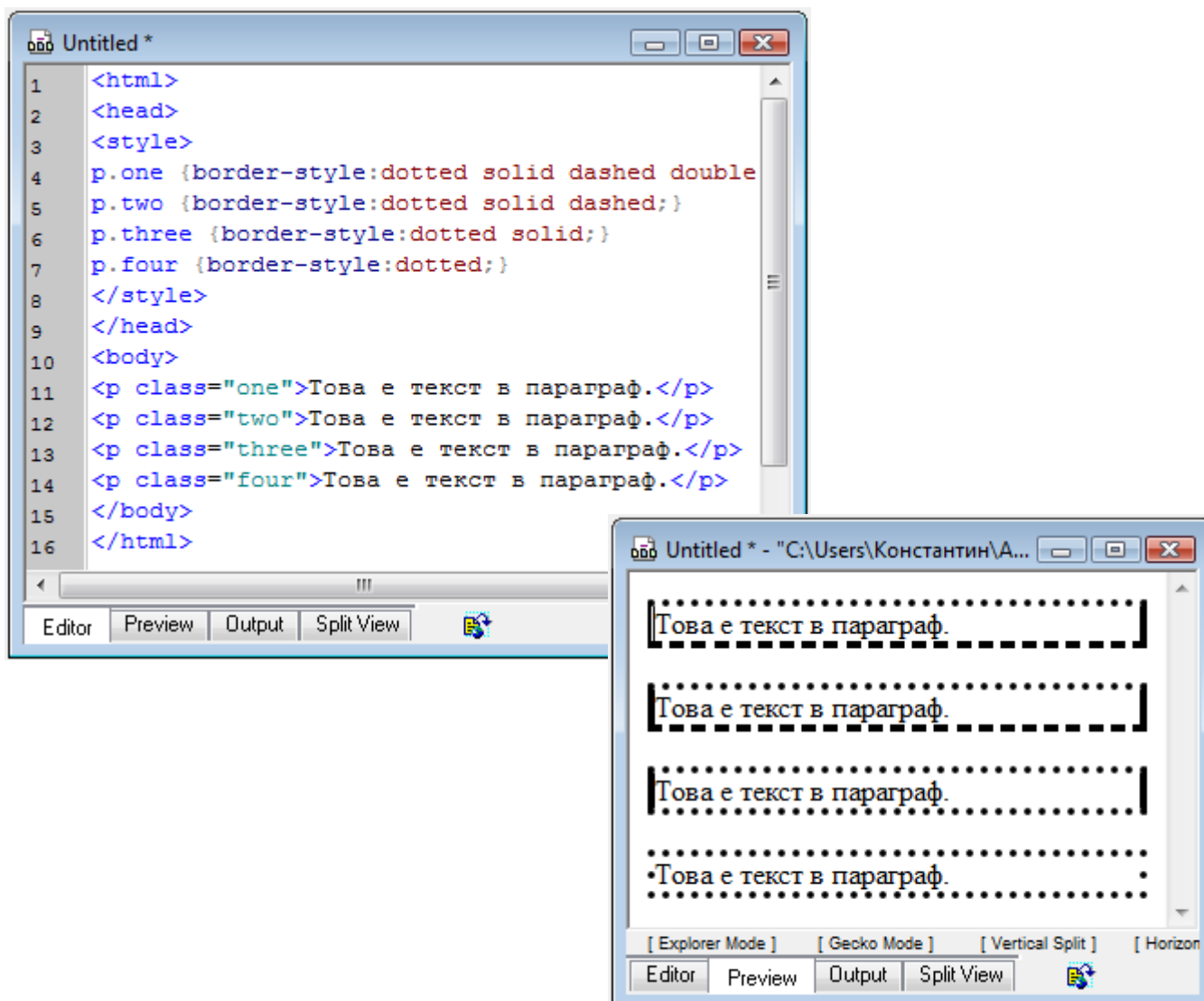
CSS модел на кутията

- Създаването на рамки, вътрешни отстъпи и разстояния между отделните елементи на HTML страниците, става по така наречения „модел на кутията“ (box model).
- Определяне височината на елемент.
- Модел на кутията за съответния интернет браузър.

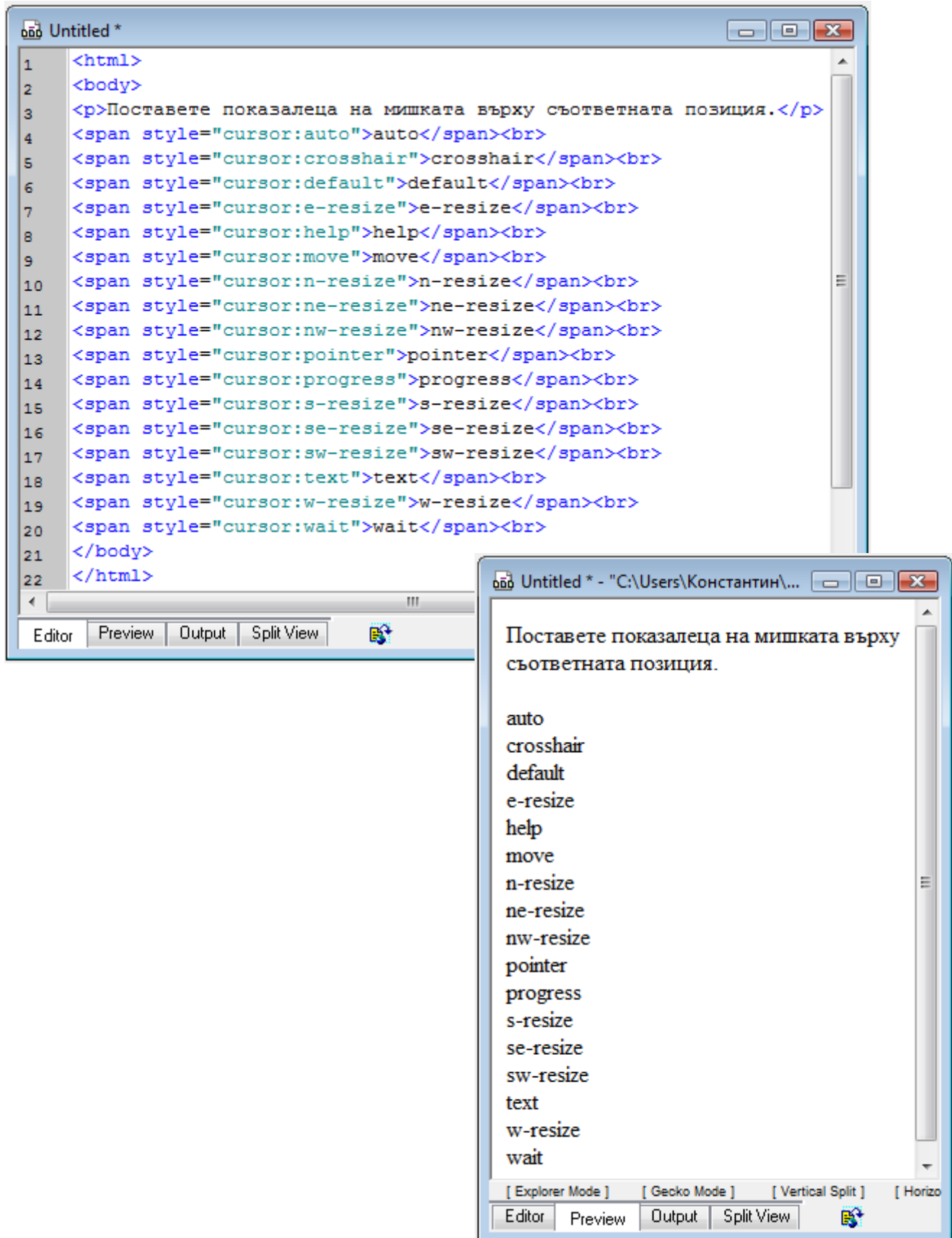
Име	Тип	Обяснение	Стойност
Font-size	шрифт	С тази команда контролирате размера на текста.	Числена стойност за да определяте размера.
Font-weight	шрифт	С тази команда може да направите текста нормален, дебел или тънък.	Normal, Bold, Bolder, Lighter
Font-style	шрифт	Може да използвате това, това за да направите текста наклонен.	Normal, italic, oblique
Font-Family	шрифт	Наглася шрифта на текста	Arial, Veranda или други стандартни шрифтове
Color	текст	Определя цвета на текста	16тичен код: #FFFFFF (бяло)
Text-decoration	текст	Добавя подчертаване на текст	none, underline, blink, overline
Word-spacing	текст	Контролира разстоянието м/у буквите	normal, или цифрена стойност
Text-transform	текст	Може да преобразува буквите в главни или малки	none, capitalize, uppercase, lowercase
text-align	текст	Определя на къде да е подреден текста.	Left, Right, Center, Justify
Text-indent	текст	Колко на вътре е отместен текста от първия ред.	0 или някаква числена стойност
Background-color	фон	Цвят на фона	16тичен код: #FFFFFF (бяло)
background-image	фон	Наглася картинка за фон	none, url(път/до/картинката)
background-repeat	фон	Контролира как се повтаря фоновата картинка	repeat, repeat-x, repeat-y, no-repeat



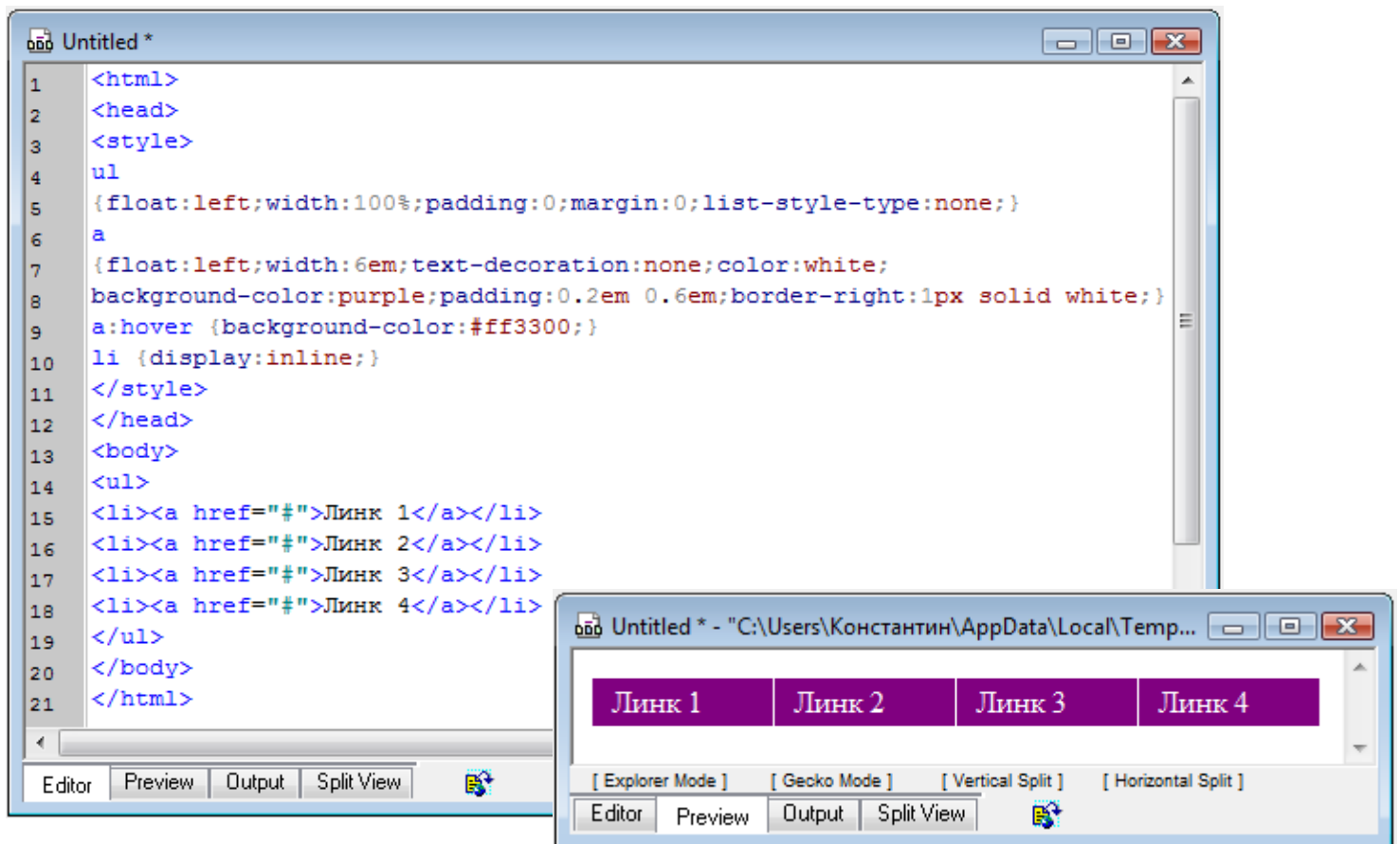
Пример 1: Подчертаване на текст



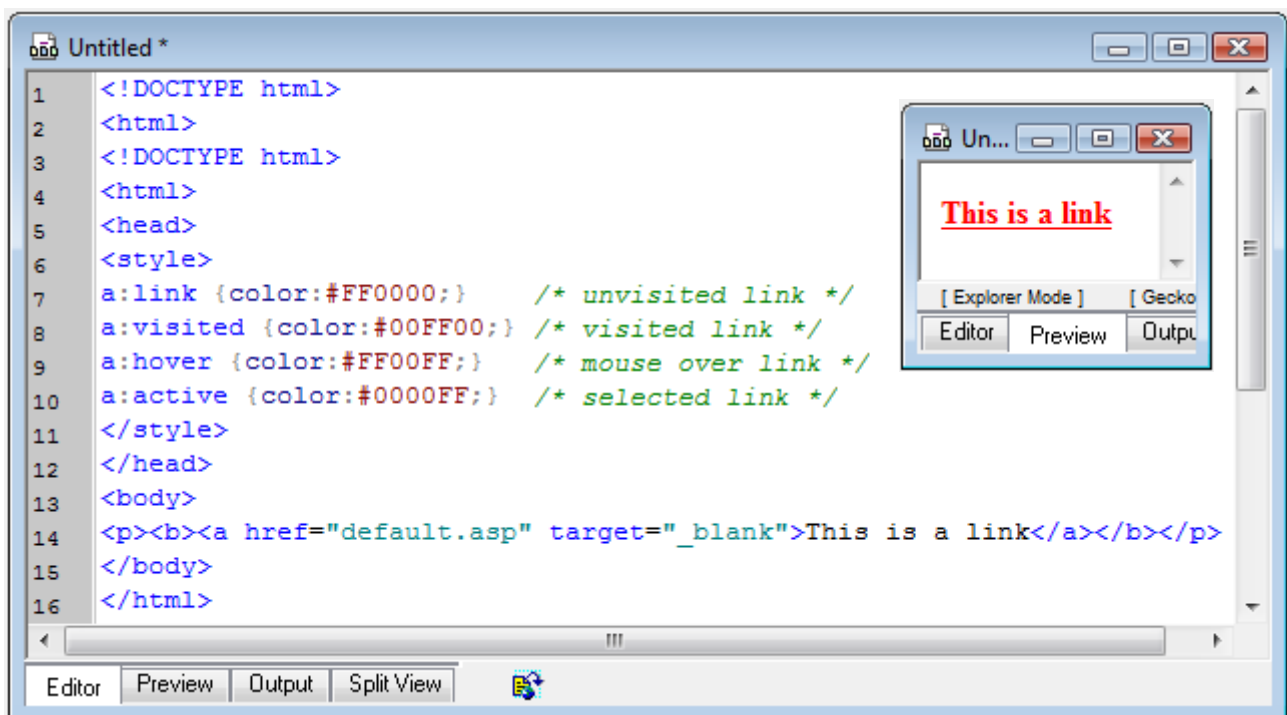
Пример 2: Рамкиране на текст



Пример 3: Промяна на вида на показалеца на мишката



Пример 4: Създаване на хоризонтално меню



Пример 5: Промяна на цвета на хипервръзка